



La un singur click de flota dumneavoastra

SafeFleet Portal

- ✓ monitorizare dinamica & control
- ✓ traseu pe harta detaliata
- ✓ puncte de interes si geofence
- ✓ management soferi si vehicule
- ✓ eSafety – securitate si siguranta
- ✓ rapoarte detaliate

SafeFleet Portal

monitorizare flota & platforma de management

Descrierea sistemului

Caracteristici

- aplicatie web-based - acces integral de pe Internet
- monitorizare in timp real pe harti detaliate
- localizare exacta, rapoarte clare si detaliate
- traseu pe harta - poza din satelit si harta la nivel de strada
- alerte geo-fence & notificari
- managementul Punctelor de Interes (POI)
- nivele multiple de acces si administrare
- acces in timp real la datele telematice
- platforma scalabila integral
- centru de suport 24/7

Beneficii

- maresta controlul asupra flotei
- elimina calatoriile neautorizate & din afara programului
- creste eficienta flotei & reduce costurile de combustibil
- creste responsabilitatea soferului
- creste siguranta

SafeFleet Portal este o aplicatie web-based usor de utilizat ce furnizeaza informatii telematice si locatia vehiculelor in timp real, permitand vizualizarea si controlul flotei in permanenta.

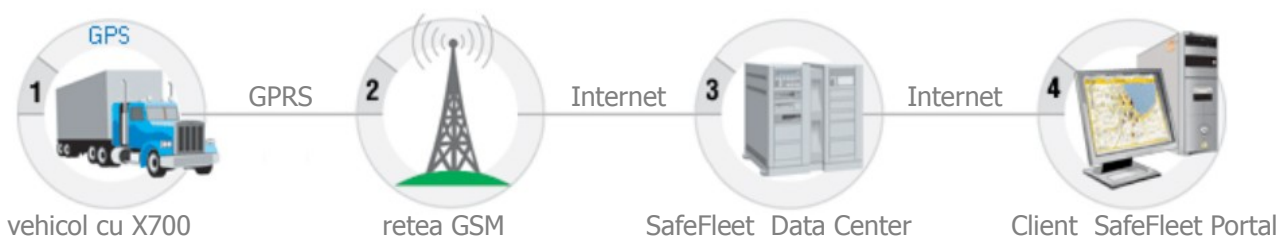
Web Reporter completeaza platforma de fleet management. Folosind o structura software de ultima generatie, am creat un sistem scalabil, capabil sa indeplineasca toate nevoile unei afaceri in continua dezvoltare



Cum functioneaza ?

Sistemul de Fleet Management are urmatoarele componente:

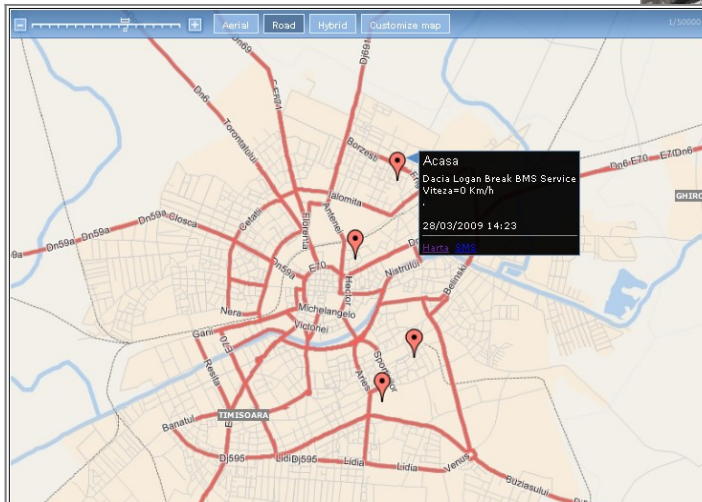
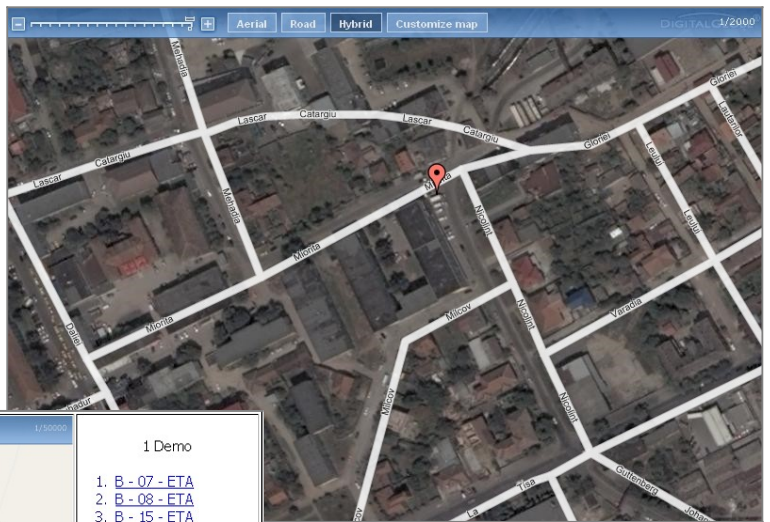
- **SafeFleet X700** – platforma hardware GPS/GPRS , instalata in fiecare vehicul, capabila sa transmita locatia, viteza, status-ul si informatii telematice
- **SafeFleet data center** – o serie de servere puternice pentru strangerea datelor de pe teren si managementul bazei de date
- **SafeFleet Portal** – interfata utilizatorului cu platforma de fleet management



Informatiile primite de la X700: pozitie, viteza, sofer, evenimente, date CAN FMS, alarme, etc. sunt stocate in baza de date. Aceasta baza de date este utilizata ulterior de SafeFleet Portal pentru a permite clientului sa vizualizeze datele in timp real dar si istoricul acestora.

Monitorizare la nivel de strada

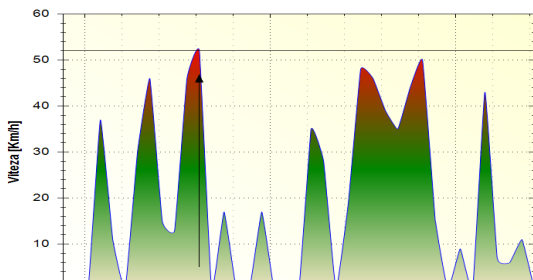
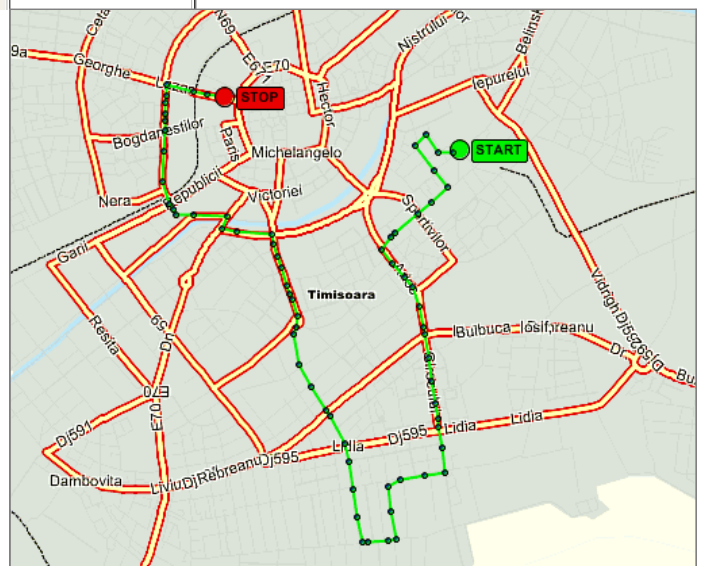
SafeFleet Portal foloseste mai multi furnizori de harti, printre care GoogleMaps si OpenStreetMaps. Ambele variante au detalii excelente la nivel de strada atat pentru Romania, cat si pentru restul tarilor. Folosirea GoogleMaps este incurajata de noi, fiind un produs cu detalii remarcabile pentru toata lumea si cu update-uri periodice.



- 1 Demo
1. [B - 07 - ETA](#)
 2. [B - 08 - ETA](#)
 3. [B - 15 - ETA](#)
 4. [B - 15 - GME](#)
 5. [B - 15 - GME](#)
 6. [B - 15 - GMI](#)
 7. [B - 20 - ETA](#)
 8. [B - 28 - ETA](#)
 9. [B - 29 - ETA](#)
 10. [B - 40 - ETA](#)
 11. [B - 99 - ETA](#)
 12. [B-50-XWS](#)
 13. [CS - 06 - ETA](#)
 14. [Dacia Logan Break BMS Service](#)
 15. [BMS Service](#)
 16. [TM - 12 - ETA](#)
 17. [TM - 77 - ETA](#)
 18. [TM-35 -ETA](#)
 19. [VW Caddy BMS](#)
 20. [XS10Gtalk](#)

Istoricul calatoriei, snail-trail

Traectoria efectuata de catre un vehicul selectat, intr-un anumit interval de timp poate fi vizualizata direct pe harta, cu semne distinctive pentru START, STOP, viteza maxima de deplasare si opririle intermediare ale masinii



	27 03 2009 08:51	27 03 2009 08:56	27 03 2009 09:01	Monar [L]	total [L]				
1 B - 07 - ETA	B - 07 - ETA	Uacia Logan	Ionescu	377	2979	4465	208,53	0	427,52
2 B - 08 - ETA	B - 08 - ETA	Peugeot Partner	Ionescu	377	2979	4465	208,53	0	208,53
3 B - 15 - ETA	B - 15 - ETA	Dacia Logan	Ionut	104	3643	312	291,44	0	291,44
4 B - 15 - GME	B - 15 - GME	Fiat Ducato	Sorin	321	1815	598	181,5	9,97	191,47
5 B - 15 - GME	B - 15 - GME	Toyota Yaris	Silviu	375	1601	1103	64,04	0	64,04
6 B - 20 - ETA	B - 20 - ETA	Iveco Daily	Florin	273	3392	980	440,96	16,33	457,29
7 B - 28 - ETA	B - 28 - ETA	Fiat Ducato	Dumitru	187	3426	420	411,12	7	418,12
8 B - 29 - ETA	B - 29 - ETA	Fiat Ducato	John	429	2944	1212	412,16	20,2	432,36
9 B - 40 - ETA	B - 40 - ETA	Toyota Yaris	Daniela	364	1395	924	41,85	0	41,85
10 B - 99 - ETA	B - 99 - ETA	Fiat Punto	Corina	349	4226	1280	253,56	0	253,56
11 B-50-XWS	B-50-XWS	Skoda Octavia	Oliver Albu	185	832	575	74,88	4,79	79,67
12 CS - 06 - ETA	CS - 06 - ETA	Volvo FH12	Edi	127	10087	519	3631,32	34,6	3665,92
13 Dacia Logan Break BMS Service	TM-021491	Dacia Logan Break	Dan Boncata	182	651	739	58,59	6,16	64,75
14 TM - 12 - ETA	TM - 12 - ETA	Dacia MCV	Doru	269	5523	852	552,3	7,1	559,4
15 TM - 77 - ETA	TM - 77 - ETA	Citroen Berlingo	Alexandru	100	1644	635	180,84	10,58	191,42
16 TM-35 -ETA	TM-35 -ETA	WV Sharan	Claudiu Suma	54	1160	158	0	0	0
17 VW Caddy BMS XS10Gtalk	TM-64-BMS	VW Caddy	Zsolt Szabo	169	1024	1063	61,44	17,72	79,16
18 B - 15 - GMI	B - 15 - GMI	Iveco Stralis	Tudor	0	0	0	0	0	0
19 BH - 09 - ETA	BH - 09 - ETA	Mercedes 508	Gigi	0	0	0	0	0	0
20 Opel Astra G MH-03-GBA	MH-03-GBA	Opel Astra G	Florin Meche	0	0	0	0	0	0
Total:				4243	51886	16392	7292,05	134,45	7426,50

Rapoarte detaliate

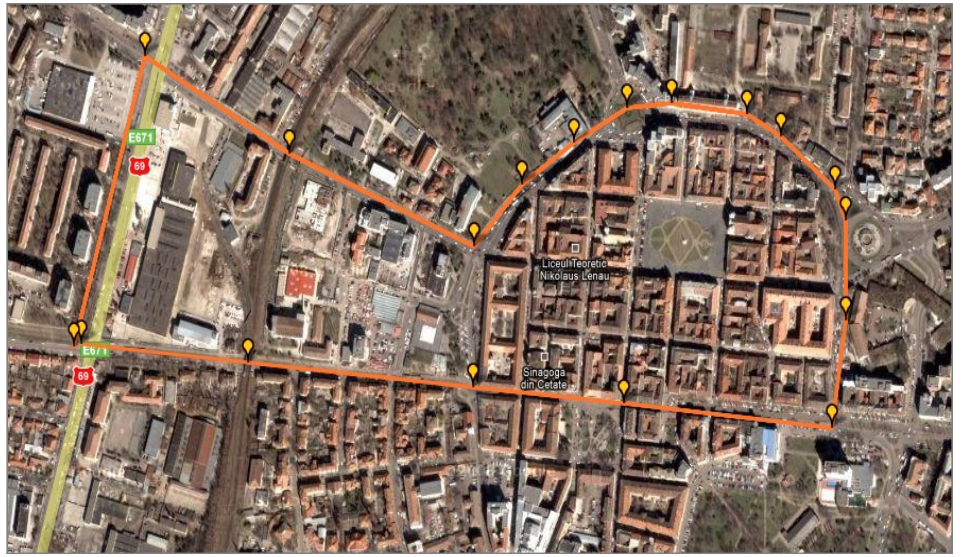
Raportul genereaza o serie de informatii pe vehicul:

- calatoriile efectuate in intervalul de timp specificat
- kilometrii parcur si timpul de stationare
- consumul mediu de combustibil in stare de miscare a vehicolului
- consumul mediu de combustibil in stare stationara cu motorul pornit
- consumul total de combustibil

Sunt disponibile deasemenea si alte rapoarte. Toate informatiile pot fi exportate pentru a fi folosite in alte aplicatii de procesare a datelor

GeoFence

Mobilitatea vehicolului poate fi restrictionata la o zona geografica configurata. Responsabilul de flota este instiintat printr-o alarma daca vehicolul intra sau iese din zona delimitata in geo-



Puncte de Interes (POI)

Un punct de interes (POI) poate fi reprezentat de locatia unei firme sau orice alt obiectiv cum ar fi restaurant, benzinarie, etc. Deasemenea POI-urile pot fi si private, invizibile pentru alti utilizatori. Locatiile ce nu au fost definite ca si POI pot fi afisate ca adresa folosind optiunea geo-coding. Cand sunt definite POI-uri, lista de calatorii este explicita si foarte usor de utilizat pentru monitorizarea vehiculelor.

Nr.	Start	POI Start	+ POI Start	Stop	POI Stop	+ POI Stop	Dist.[Km]	Vmax.[Km/h]	Durata [min]	Stationare [min]	Pauza dupa [min]	Cons.[L]	i	v	H
1	28.03.2009 10:04	1 Decembrie	(Add)	28.03.2009 10:15	Labirint 1	(Add)	4,29	63	11	3	226	0,41	[i]	[v]	[H]
2	28.03.2009 14:02	Labirint 1	(Add)	28.03.2009 14:18	OMV Stadion	(Add)	4,23	55	15	5	6	0,42	[i]	[v]	[H]
3	28.03.2009 14:24	OMV Stadion	(Add)	28.03.2009 14:27	str.Diana	(Add)	0,39	23	2	0	114	0,04	[i]	[v]	[H]
4	28.03.2009 16:21	str.Diana	(Add)	28.03.2009 16:23	OMV Stadion	(Add)	0,38	41	1	0	32	0,03	[i]	[v]	[H]
5	28.03.2009 16:56	OMV Stadion	(Add)	28.03.2009 17:15	FanCourier Depotit TM	(Add)	5,06	69	19	7	5	0,51	[i]	[v]	[H]
6	28.03.2009 17:21	FanCourier Depotit TM	(Add)	28.03.2009 17:23	Almira Timisoara	(Add)	0,56	48	2	0	18	0,05	[i]	[v]	[H]
7	28.03.2009 17:42	Almira Timisoara	(Add)	28.03.2009 18:01	REAL-Sagului	(Add)	10,06	77	19	3	31	0,93	[i]	[v]	[H]
8	28.03.2009 18:33	REAL-Sagului	(Add)	28.03.2009 18:34	REAL-Sagului	(Add)	0,15	23	0	0	0	0,01	[i]	[v]	[H]
	28.03.2009 10:04	Total:		28.03.2009 18:34			25,13	77	69	18	432	2,41			



Platforma SafeFleet sustine eSafety, initiativa EU cu privire la siguranta soferului. In caz de accident, o urgenta, anuntata de soferul vehicolului sau generata direct de catre senzorii masinii, activeaza alarma eCall.

Sistemul SafeFleet anunta direct managerii de flota si cel mai apropiat serviciu de urgenta (112). Notificarea contine informatii cu privire la incident: ora accidentului, locatia exacta, identitatea masinii si informatiile din black-box